

# Lucien Hervé

## Contacts



La haute-cour de Chandigarh, 1955.  
Planche composée par Lucien Hervé

Vernissage le jeudi 12 janvier de 18h à 21h

Exposition du 13 janvier au 25 février 2012

### Galerie Camera Obscura

268, boulevard Raspail 75014 Paris • Tél : 01 45 45 67 08

Du mardi au samedi, de 13h à 19h • M° Raspail • [www.galeriecameraobscura.fr](http://www.galeriecameraobscura.fr)



Pavillon Philips (Le Corbusier), Bruxelles, 1958  
Tirage d'époque par contact



La maison du Brésil (Le Corbusier), Paris, 1958  
Tirage d'époque par contact

## CONTACTS

En 1949, Lucien Hervé passe une journée entière à photographier le chantier de la Cité Radieuse que Le Corbusier est en train d'édifier à Marseille. Il envoie le résultat de ces prises de vues à l'architecte, qui lui répond avec enthousiasme.

Une collaboration débute, qui durera une quinzaine d'année, jusqu'à la mort de Le Corbusier.

Pour classer et présenter son travail, Hervé rassemble, par thème, sur des fiches cartonnées, les images qui l'intéressent. Ce sont soit des tirages de petit format, soit, plus généralement, des photos découpées dans ses planches contact.

Ce système de visualisation intéresse Le Corbusier, qui demande à Hervé de lui en fournir systématiquement un double.

Ainsi, les images sont répertoriées en double exemplaire, l'un restant chez Hervé et l'autre chez Le Corbusier, qui peut lui indiquer la référence des images dont il a besoin.

La Fondation Le Corbusier a conservé environ 1200 de ces planches en parfait état (Celles de l'atelier d'Hervé, par contre, ont été souvent amputées, disloquées : elle étaient un outil de travail que le photographe a malheureusement utilisé au fil du temps).

Les éditions du Seuil viennent de publier un choix de reproductions en fac-similé de ces planches.

Le Corbusier / Lucien Hervé

Contacts

(Textes de Béatrice Andrieux, Quentin Bajac, Michel Richard, Jacques Sbriglio)



Faisant suite à cette parution, la galerie Camera Obscura, qui expose régulièrement le travail de Lucien Hervé depuis 1993, présentera du 12 janvier au 25 février 2012 une exposition rassemblant à la fois des planches, des tirages (agrandissements ou contacts) d'époque, et des tirages modernes.

La confrontation de matériaux de travail (planches composées, contacts seuls), et de tirages aboutis, est très riche d'enseignements sur le travail du photographe.

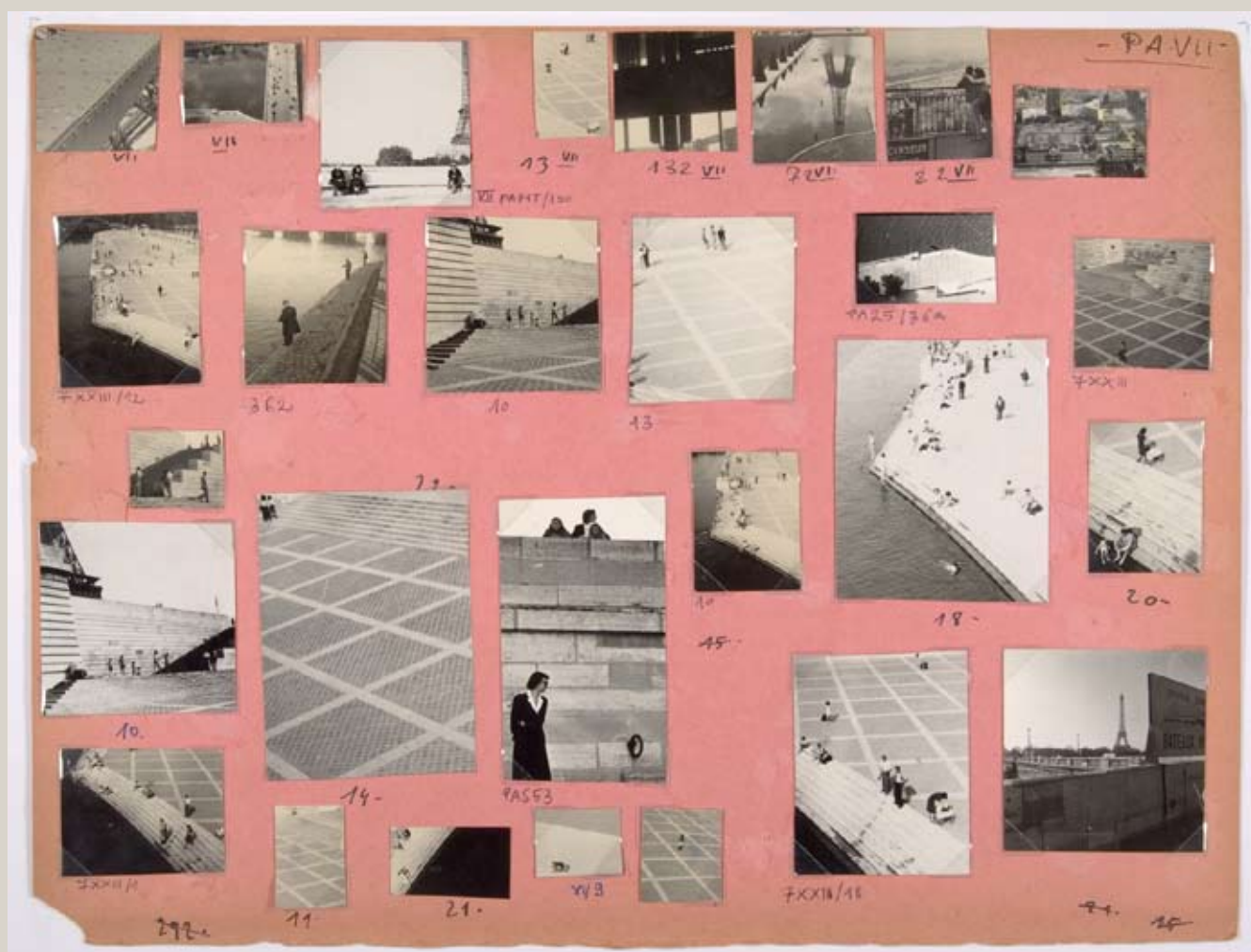
Ces planches nous montrent le choix initial qu'Hervé réalise peu après la prise de vues : étape déterminante pour la construction de son oeuvre.

Puis, au fil du temps, une suite de décisions, d'opportunités, de commandes, va finalement extraire de cet ensemble les quelques dizaines d'images qui resteront, pour la postérité, la quintessence de son regard.

Il est donc intéressant de confronter ces «classiques» au large choix d'images dont ils sont issus : on peut ainsi en apprécier la valeur, mais aussi découvrir des photographies ou même des parties entières d'une oeuvre restées dans l'ombre, inédites.

D'autre part, ces planches ont leur beauté intrinsèque : peintre, dessinateur, adepte du collage, Hervé a transmis à ces fiches de travail un peu de sa fantaisie et de son talent graphique.

Notre exposition sera centrée, comme le livre, sur le travail sur Le Corbusier, mais nous montrerons aussi d'autres facettes de Lucien Hervé, qui, en humaniste socialement engagé, se passionnait tout autant pour vie des hommes que pour l'architecture.



Quais de Seine, vers 1950  
Planche composée par Lucien Hervé

Galerie Camera Obscura

268 Boulevard Raspail • 75014 Paris • [www.galeriecameraobscura.fr](http://www.galeriecameraobscura.fr) • tél : 01 45 45 67 08





Série PSQF, vers 1949  
 Planche composée par Lucien Hervé



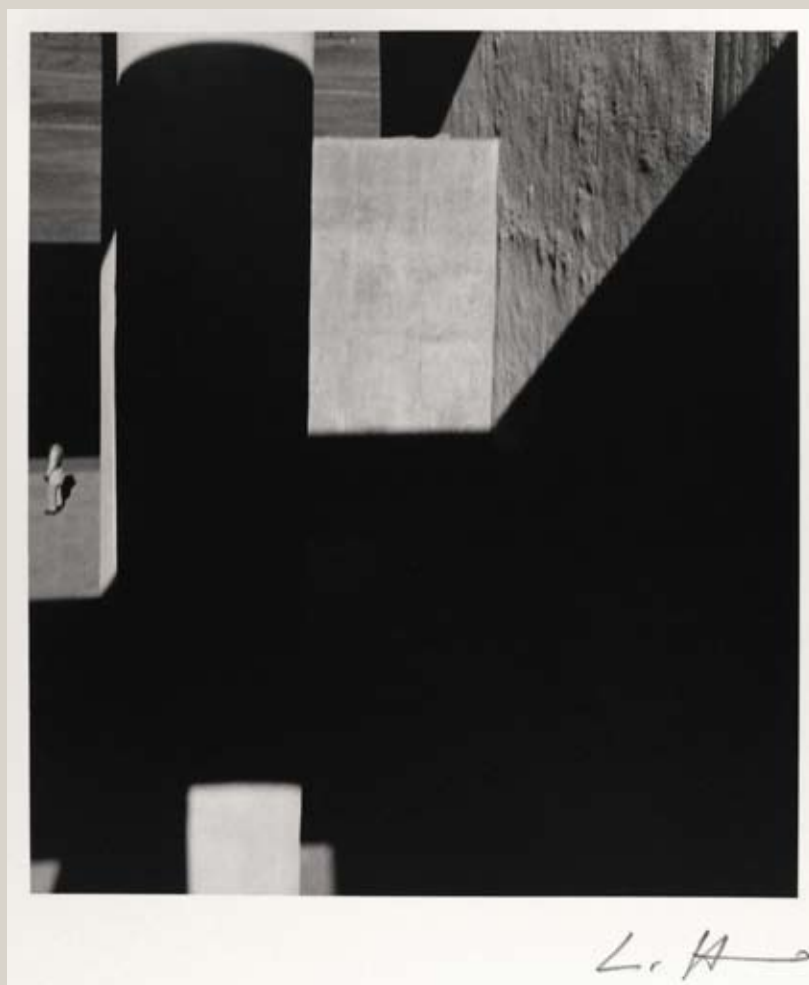
Série PSQF, vers 1949  
 Tirage argentique postérieur

Galerie Camera Obscura

268 Boulevard Raspail • 75014 Paris • [www.galeriecameraobscura.fr](http://www.galeriecameraobscura.fr) • tél : 01 45 45 67 08



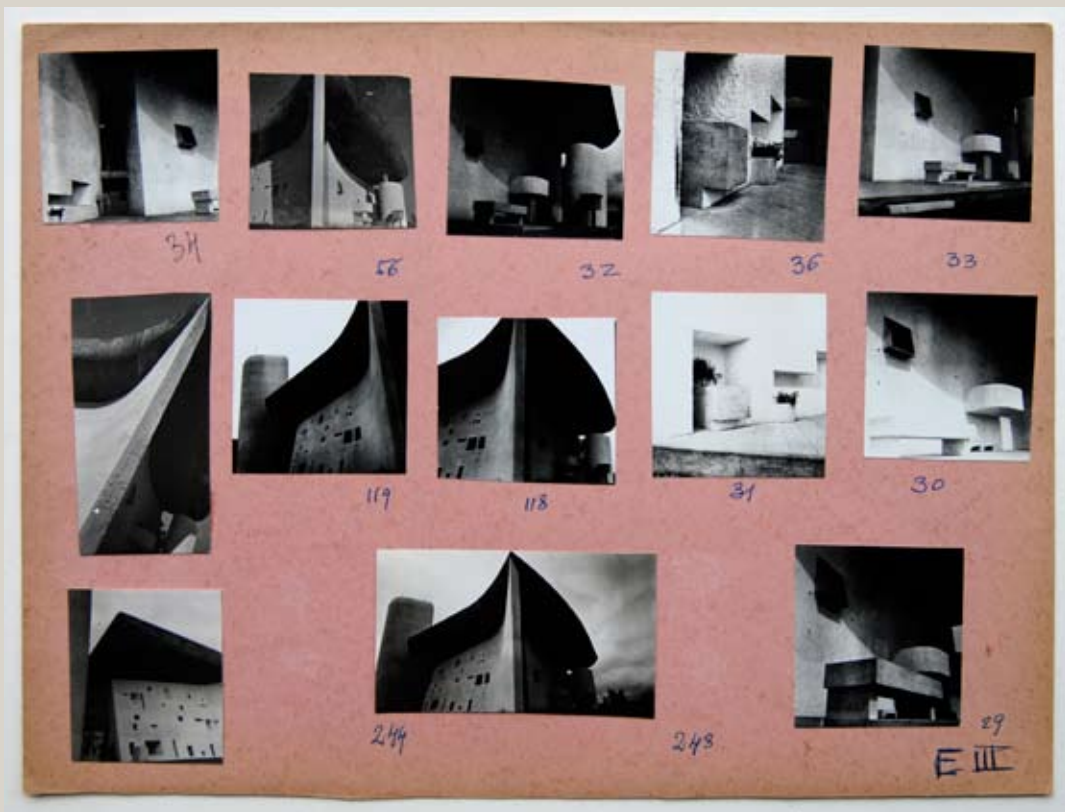
La haute-cour de Chandigarh, 1955.  
Planche composée par Lucien Hervé



La haute-cour de Chandigarh, 1955.  
Tirage argentique postérieur

Galerie Camera Obscura

268 Boulevard Raspail • 75014 Paris • [www.galericameraobscura.fr](http://www.galericameraobscura.fr) • tél : 01 45 45 67 08



Chapelle de Ronchamp, 1954.  
 Planche composée par Lucien Hervé



Chapelle de Ronchamp, 1954.  
 Tirage argentique postérieur

Galerie Camera Obscura

268 Boulevard Raspail • 75014 Paris • [www.galericameraobscura.fr](http://www.galericameraobscura.fr) • tél : 01 45 45 67 08



## Biographie de Lucien Hervé

Né en 1910, à Hòdmezövàsàrhely, Hongrie. Décédé à Paris en 2007.

A l'âge de 18 ans, après ses études secondaires à Budapest, Lucien Hervé (de son vrai nom Làszlò Elkan) part pour Vienne où il suit des cours de dessin.

Il s'installe à Paris en 1929 et exerce plusieurs métiers. Il devient dessinateur de mode et travaille dès 1933 pour le couturier Jean Patou.

Il est renvoyé en 1935 pour activités syndicales.

En 1938, Hervé travaille comme journaliste chez Marianne Magazine et commence à photographier pour illustrer ses propres articles.

Son œil et sa technique de dessinateur, ainsi que son goût pour le cinéma (Eisenstein), marquent son approche de la photographie. Il reste très libre par rapport à cet outil qu'il aborde en autodidacte. Ses prises de vues sont des esquisses qu'il travaille par recadrage et interprétation au laboratoire.

La guerre éclate et il est mobilisé. Fait prisonnier en 1940, il s'évade d'un camp de Prusse Orientale pour rejoindre la résistance. C'est à cette époque que, dans la clandestinité, il choisit le pseudonyme de Lucien Hervé.

En 1947, il reprend son activité de photographe spécialisé dans les arts plastiques, notamment pour France illustration et Point de vue.

Il se lie d'amitié avec le Père Couturier, dominicain directeur de la revue Art Sacré (et futur initiateur de la chapelle de Ronchamp), qui lui suggère, en 1949, de photographier la Cité Radieuse de Le Corbusier alors en chantier à Marseille. Passionné par ce qu'il découvre, Hervé prend 650 photos en une journée et en envoie une sélection à l'architecte qui lui écrit aussitôt une lettre enthousiaste («vous avez l'âme d'un architecte et savez voir l'architecture»...). Ainsi débute une amitié et une collaboration qui durera jusqu'à la mort de Le Corbusier en 1965.

Fort de cette réputation, Hervé pour les plus grands architectes : Niemeyer, Aalto, Prouvé, Gropius, Breuer, Nervi....

En 1965, année de la mort de Le Corbusier, sa carrière est à son apogée lorsqu'il est frappé d'une sclérose en plaques qui l'oblige à restreindre son activité.

Il continue néanmoins de travailler sur ses archives et réalise collages et projets de livres.

Dans les années 80 et 90, Lucien Hervé reprendra régulièrement son appareil photo en mains pour réaliser quelques commandes, et fixer des images de son quotidien ("visiteurs", "L'appartement"...).

En 1999, une rétrospective est présentée aux rencontres d'Arles

En 2000, Lucien Hervé reçoit le Grand Prix de la ville de Paris et le Kahitsukan, Musée d'art contemporain à Kyoto, fait l'achat d'une importante collection de son oeuvre. Une monographie paraît en 2002 aux éditions du Seuil sous la direction de Gilles Mora.

Une rétrospective de son oeuvre est présentée en janvier 2002 à l'Hôtel de Sully, Mission du patrimoine photographique.

En 2006, un ensemble de photographies d'Hervé rentre dans les collections du Musée d'art moderne de la ville de Paris

Lucien Hervé meurt à Paris le 26 juin 2007

En 2010 - 2011, une salle lui est consacrée durant plusieurs mois dans les collections permanentes du Centre Pompidou, suite à la donation faite par Judith Hervé.

Galerie Camera Obscura

268 Boulevard Raspail • 75014 Paris • [www.galeriecameraobscura.fr](http://www.galeriecameraobscura.fr) • tél : 01 45 45 67 08

## CHOIX D'EXPOSITIONS PERSONNELLES

- 1951 *Una Città, due architetture*, Domus, Milano.
- 1958 *Image de l'architecture, architecture de l'image*, centre Kodak, Paris.
- 1963 *Langage de l'architecture*, Musée des Arts Décoratifs, Paris.
- 1964 *Architecture paysanne, antique et moderne*, Bibliothèque Nationale, Paris.
- 1966 *Le Corbusier*, Musée des Arts Décoratifs, Paris.
- 1967 *Le Beau court la Rue*, Maison de la culture, Amiens.
- 1969 *Le Beau court la Rue*, Abbaye de Royaumont.
- 1980 *Les Hongrois*, Espace Canon, Paris.
- 1985 *Lucien Hervé*, Galerie municipale du Château d'eau, Toulouse
- 1985 *La perception de l'architecture*, Rencontres Internationales de la photographie, Musée Réattu, Arles.
- 1988 *Rétrospective Lucien Hervé*, Grande halle de la Villette, Mois de la Photo, Paris.
- 1989 *La tour Eiffel*, Musée de l'Élysée, Lausanne.
- 1991 *Lucien Hervé : Le Paris de l'après-guerre*. Galeries de la FNAC, Paris, Bruxelles ...
- 1992 *Essence du fragment*. Institut Néerlandais d'Architecture, Rotterdam.
- 1993 *Le Corbusier : ombre et lumière*, Galerie Camera Obscura, Paris.
- 1994 *Lucien Hervé - Capitales d'empires*, Galerie Camera Obscura, Paris.
- 1997 *1938 - 1962 Tirages d'époque*, Galerie Camera Obscura, Paris.
- 1998 *Lucien Hervé*, Gallery 292, New York.
- 1998 *Le Corbusier by Lucien Hervé*, Michael Hoppen Photography, Londres.
- 1999 *Lucien Hervé - Architecture de l'ombre / Le beau court la rue*.  
Rencontres Internationales de la photographie, Abbaye de Montmajour, Arles.
- 2000 *PSQF*. Galerie Camera Obscura, Paris.  
*L'appartement*. Galerie du Jour Agnès B, Paris.
- 2002 *Lucien Hervé - Rétrospective à l'Hôtel de Sully*, Mission du patrimoine photographique.  
«Less is more» *De l'épure à l'abstraction*, tirages d'époque. Galerie Camera Obscura
- 2003 *Lucien Hervé - haus der photographie*, Hambourg, Allemagne.
- 2005 *Lucien Hervé, l'oeil de l'architecte - CIVA*, Bruxelles.
- 2007 *Lucien Hervé + Le Corbusier*, Galerie Taisei, Tokyo.  
*Le Corbusier - Lucien Hervé, Construction / Composition*. Fondation Le Corbusier, Paris.  
*Lucien Hervé, Rétrospective*. Galerie Camera Obscura, Paris.
- 2010 Donation Lucien Hervé. Centre Georges Pompidou  
*Il aurait cent ans et quelle modernité*. Galerie Agnès B, Paris.  
*Lucien Hervé 100*. Musée des Beaux-Arts, Budapest, Hongrie
- 2011 *Lucien Hervé / VIVANTS*, Maison Robert Doisneau, Gentilly.

## BIBLIOGRAPHIE

- La plus grande aventure du monde* - Texte de François Cali, Arthaud, Paris, 1956
- Architecture of Truth* - Texte de François Cali, Thames and Hudson, London, 1956  
(édition américaine : George Braziller, New York, 1956)
- Le siège de l'UNESCO à Paris* - Textes et photos de Lucien Hervé, Gerd Hatje, Stuttgart, 1958  
(édition française : Vincent, Fréal & Cie, Paris, 1962)
- Esthétique de l'architecture contemporaine* - Textes de Michel Ragon, Griffon, Neuchatel, 1968
- Le Corbusier, l'artiste et l'écrivain* - Textes et photos de Lucien Hervé, Griffon, Neuchatel, 1970
- Le Beau court la rue* - Textes et photos de Lucien Hervé, Géricim, Paris, 1970
- Lucien Hervé* - Texte de Attila Batar, Hettorony, Budapest, 1990
- Essence du fragment* - Institut Néerlandais d'Architecture, Rotterdam, 1992
- Intimité et immensité* - Textes de Bernard Noël, Temenos, Paris, 1993
- Architecture of truth. L'abbaye cistercienne du Thoronet* - Phaidon Press, Londres, 2001.
- Lucien Hervé. L'homme construit* - Texte d'Olivier Beer. Éditions du Seuil, Paris, 2001.
- Amis inconnus. Lucien Hervé* - Filigranes éditions, 2002.
- Lucien Hervé - Anna Mark* - Catalogue. Hôtel des Arts, Toulon, 2003.
- Lucien Hervé, l'oeil de l'architecte* - Catalogue. CIVA, Bruxelles, 2005.
- Lucien Hervé, Le Corbusier / Contacts* - Éditions du Seuil, Paris, 2011

Galerie Camera Obscura

268 Boulevard Raspail • 75014 Paris • [www.galeriecameraobscura.fr](http://www.galeriecameraobscura.fr) • tél : 01 45 45 67 08