



**Enric MESTRE** Sculptures



**Marcelo FUENTES** Peintures, dessins

Exposition du 9 septembre au 22 octobre 2016

Galerie Camera Obscura

268, boulevard Raspail 75014 Paris  
Tél : 01 45 45 67 08 • [www.galeriecameraobscura.fr](http://www.galeriecameraobscura.fr)

Mardi à vendredi : 12h à 19h / Samedi : 11h à 19h

Cette exposition, excursion hors de notre domaine (la photographie), nous est particulièrement chère, à la mesure de notre passion pour les deux artistes qu'elle rassemble : le sculpteur, céramiste, Enric Mestre et le peintre Marcelo Fuentes.

La rencontre avec ces deux artistes est faite d'une suite de coïncidences, de fils tissés dans des directions apparemment indépendantes mais qui se rejoignent finalement dans la même ville (Valence, en Espagne, dont Mestre et Fuentes sont des figures du monde artistique) et dans un dialogue de formes, d'une proximité parfois étonnante, que nous sommes heureux d'explorer dans cette exposition.

Fuentes et Mestre se rejoignent dans une représentation épurée, essentielle, de formes architecturales, tendant vers l'abstraction. Les moyens diffèrent, de même sans doute que les motivations et le cœur même de leurs recherches respectives, mais ce rapprochement nous a paru naturel, tant la sympathie entre les deux oeuvres opère et crée des liens qui semblent "naturels".

Il est probable que leur intérêt commun pour l'architecture, le dessin, dans cette ville au soleil permanent qui découpe et colore selon l'heure les façades et les murs, aura joué dans leur création le rôle d'un ferment unificateur. Une sorte d'imprégnation par le paysage.

Enric Mestre est né en 1936 à Alboraià, banlieue de Valence, où il a toujours son atelier. Il est l'un des céramistes les plus respectés de sa génération et ses oeuvres ont été exposées et collectionnées dans de nombreux pays d'Europe, d'Asie et aux USA.

Après des études de dessin et peinture, il se passionne pour la poterie et suit des cours à l'École de céramique de Manises où enseigne Alfons Blat, assimilant une riche tradition espagnole mais s'ouvrant également au monde de la céramique orientale (Japon). En 1969, il obtient un poste de professeur de céramique à l'École des arts appliqués de Valence.

Le tournant définitif dans son oeuvre a lieu quelques années plus tard, où, découvrant les recherches contemporaines à la Biennale internationale de Faenza (Italie), Mestre abandonne définitivement la céramique "utilitaire" pour se consacrer à la sculpture.

Sa connaissance parfaite des techniques de façonnage et de cuisson du grès lui permet de créer et décliner un monde de formes géométriques aux couleurs et aux matières savamment orchestrées.

Marcelo Fuentes est né à Valence en 1955 et il y réside toujours actuellement.

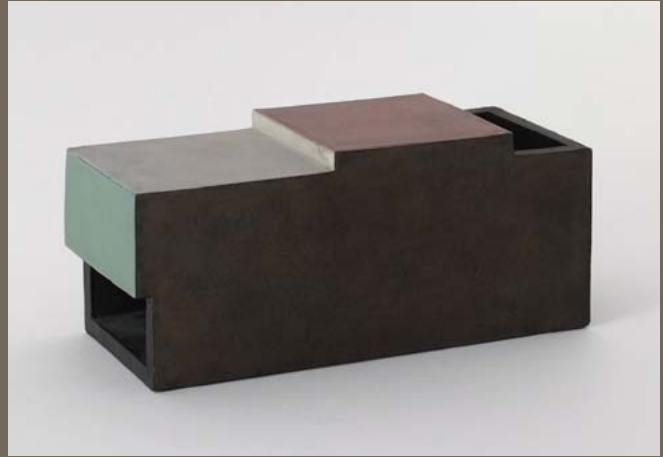
Nous avons exposé pour la première fois son travail en 2014, en duo avec les photographies de Bernard Plossu. Artiste autodidacte, il travaille par séries, revenant parfois plusieurs fois sur le même motif, avec une prédilection pour les espaces urbains. Ses dessins et ses peintures (aquarelle, huile), sont particulièrement habiles à transcrire la lumière se jouant sur les pans de murs d'une ville désertée (Valence le plus souvent, mais aussi New York et Tokyo) et pourtant comme habitée d'une présence énigmatique.

Ce sentiment de temps suspendu et d'attente que distillent les paysages urbains de Fuentes, évolue dans les aquarelles récentes vers une pure sensation picturale de la couleur et de la forme. Déclinaison plus abstraite de formes, rejoignant en quelque manière la recherche essentielle de Mestre.

# Enric MESTRE



Grès chamotté et coloré, émaux - 38 x 21 x 10 cm.

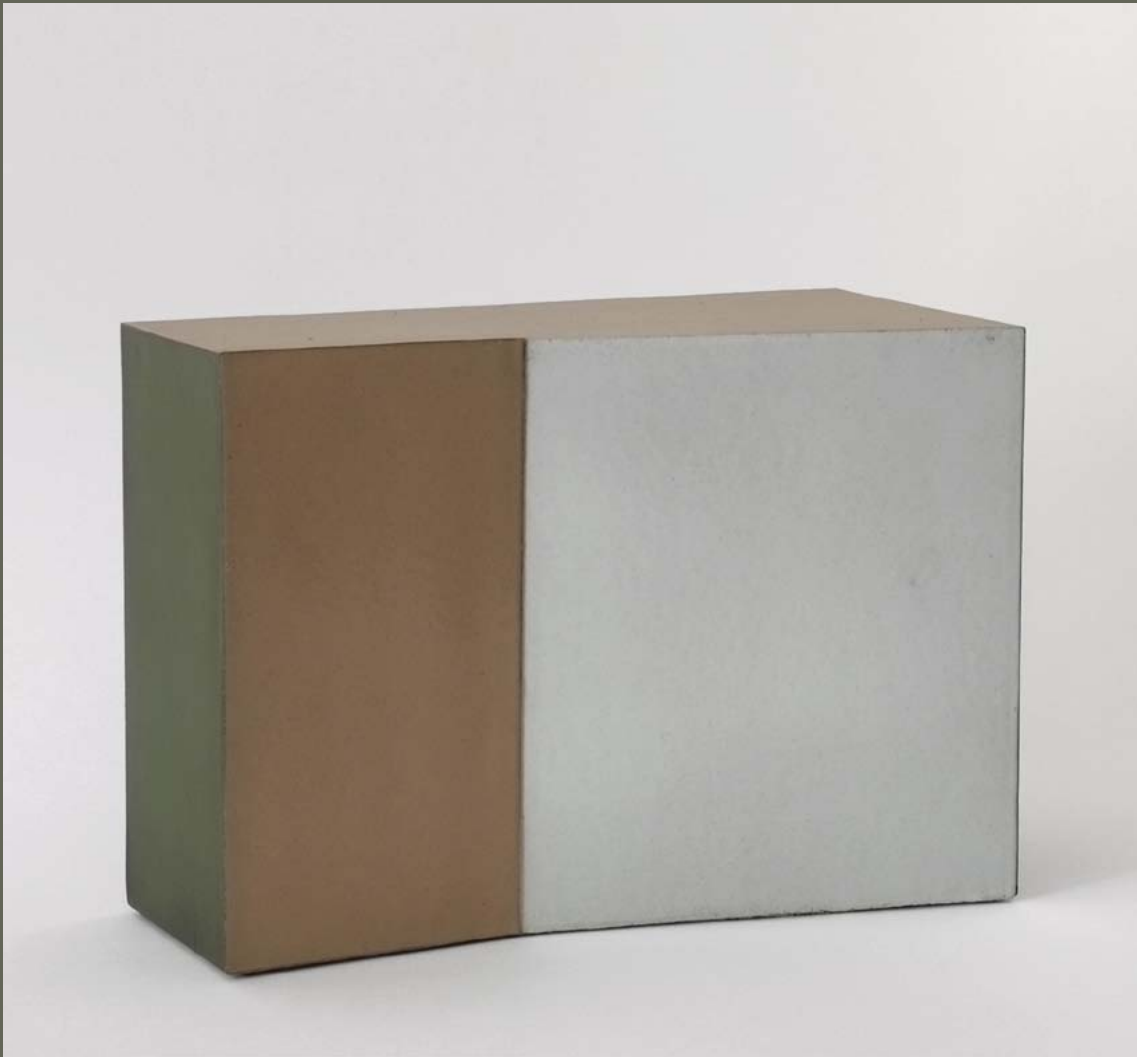


Grès chamotté et coloré, émaux - 31 x 13 x 12 cm.



Grès chamotté et coloré, émaux - 66 x 32 x 14 cm.

# Enric MESTRE



Grès chamotté, émaux - 37 x 27 x 17 cm.



Grès chamotté et coloré, émail - 26 x 15 x 13 cm.

# Enric MESTRE



Grès chamotté et coloré, émaux - 46 x 18 x 16 cm.

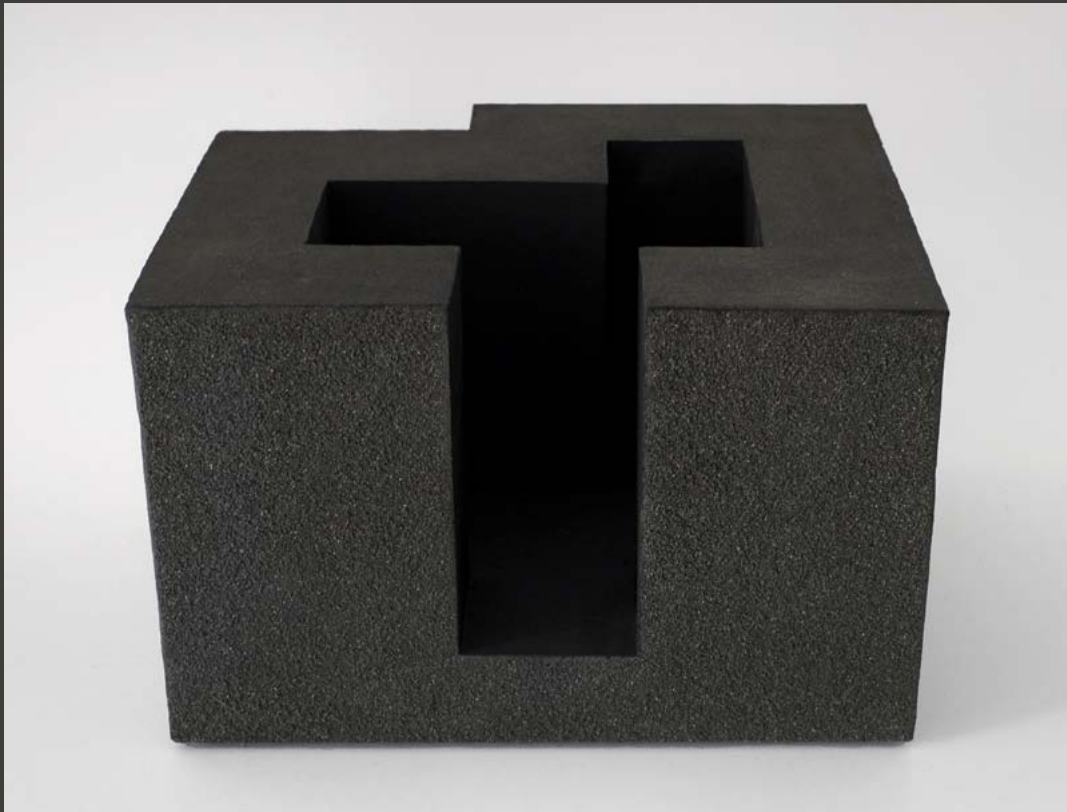


Grès chamotté et coloré, émaux - 23 x 24 x 23 cm.

# Enric MESTRE



Grès chamotté, engobes, émaux - 20 x 33 x 7,5 cm.



Grès chamotté et coloré, émaux - 34 x 21 x 29 cm.

## Enric Mestre

Né en 1936 à Alboraià, près de Valence, Espagne, où il travaille toujours actuellement.

### CHOIX D'EXPOSITIONS PERSONNELLES :

- 2013 "Entre la intuïció, la geometría i el misteri", L'Almudi, Valence, Espagne.  
"Enric Mestre ; L'horta una visió personal", Galerie Leonarte. Casa de la Cultura. Alboraià. Valence, Espagne.
- 2012 Galerie Helène Porée. Paris.
- 2010 Musée Theodor Zink, Kaiserslautern, Allemagne.
- 2009 Galerie Kunstforum, Soleure, Suisse.
- 2005 Galerie B15. Munich, Allemagne.
- 2004 Galerie Vromans, Amsterdam
- 2002 Galerie Besson, Londres.
- 2001 Galerie i Leonarte, Valence, Espagne.
- 2000 Lappeenranta K'2000 Etelä-Karjalan Taidemuseo, Finlande.
- 1999 Galerie Eléna Ortillés-Fourcat, Paris.
- 1997 Kunsthalle, Wil, Suisse.
- 1996 Galerie Norby. Copenhague, Danemark.
- 1994 Musikhuset Arhus, Danemark.
- 1991 Musée de Céramique, Barcelone

### CHOIX D'EXPOSITIONS COLLECTIVES :

- 2011 4ème Festival de Sculpture Céramique Européenne "L'Appel de l'Abstrait", Galerie Du Don, France
- 2010 Triennale Européenne de la Céramique et du Verre, Belgique.
- 2009 Galerue Marianne Heller, Heidelberg, Allemagne.
- 2005 Icheon World Ceramic Center, Corée du sud.  
International Ceramics Festival, Japon.

### CHOIX DE COLLECTIONS PUBLIQUES :

- Museo de Arte Contemporáneo de Madrid
- Museo de Cerámica de Barcelona
- Museo de Elche, Alicante
- Museo de Bellas Artes, Valencia.
- Musée National de la Céramique, Sèvres, France.
- Museo del Azulejo, Lisboa, Portugal
- Museen der Stadt Landshut, Allemagne
- Musée Ariana, Genève, Suisse.
- Musée des Arts Décoratifs de Prague
- Appalachian Centre for Crafts, Cookeville, Tennessee. USA
- Tennessee State Museum. Nashville, USA
- Museum of Modern Ceramic Art, Gifu, Japon
- Shiwan Ceramic Museum, Guandong, Chine

### BIBLIOGRAPHIE SÉLECTIVE :

- |  |   |
|--|---|
| Enric Mestre / Between Intuition, Geometry and Mystery | Musée de L'Almudi (Valencia), 2013              |
| Enric Mestre / Yasuo Hayashi, Pleyade Keramos          | Museo Nacional De Ceramica, Valencia, 2010      |
| Enric Mestre. Vint peces per a un museu                | Centre del Carme (Valencia), 2008               |
| Enric Mestre: obra artística abierta                   | Institució Alfons el Magnànim (Valencia), 2002  |
| Enric Mestre   | Musée Pablo Gargallo (Saragosse), 2002          |
| Enric Mestre - Construir Formes. Fingir Espais         | Diputacio de Valencia - La beneficencia, 1999   |
| Enric Mestre - Dialogos con la materia                 | Associacion Vicent Garcia S.L. (Valencia), 1992 |
| Mestre. Murs Imaginaris.                               | Palau Reial de Pedralbes (Barcelona), 1991      |
| Mestre. Espais per a la Creativitat.                   | Museu de Ceràmica (Barcelona), 1985             |

Galerie Camera Obscura

268 Boulevard Raspail • 75014 Paris • [www.galeriecameraobscura.fr](http://www.galeriecameraobscura.fr) • tél : 01 45 45 67 08

# Marcelo FUENTES



Huile N°40 - 19 x 37 cm.



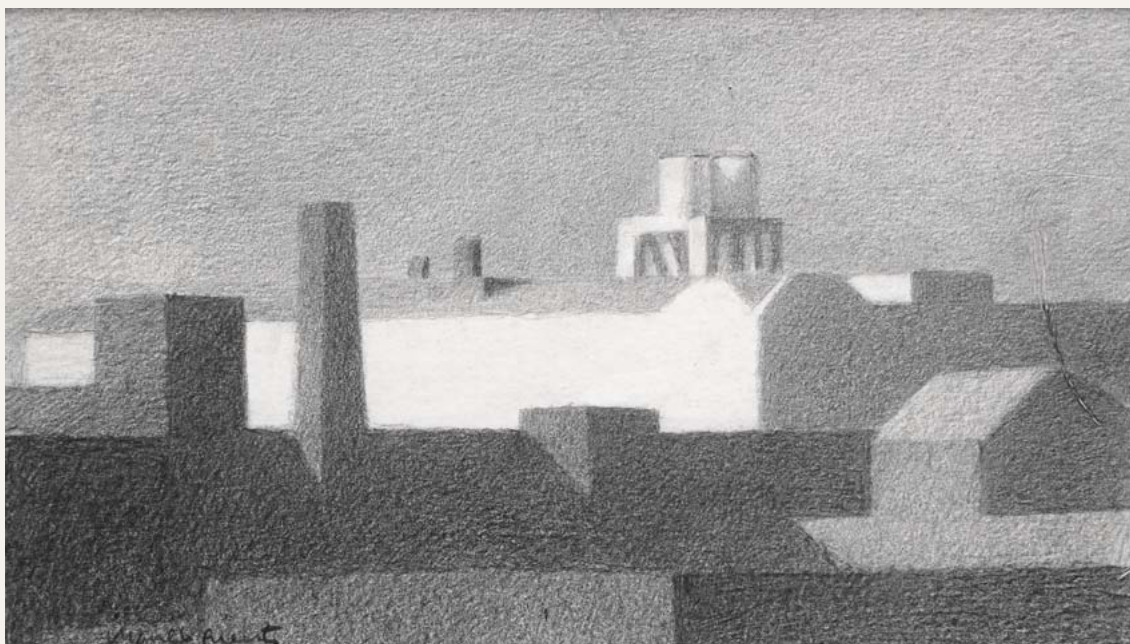
Huile N°38 - 19 x 33 cm.



# Marcelo FUENTES



Dessin N°32. - 12 x 22,5 cm.



Dessin N°31 - 12 x 20,5 cm

# Marcelo FUENTES



Aquarelle N°42 - 35 x 54 cm.



Aquarelle N°50 - 27 x 39 cm.

# Marcelo FUENTES



Aquarelle N°49 - 26 x 37,5 cm.

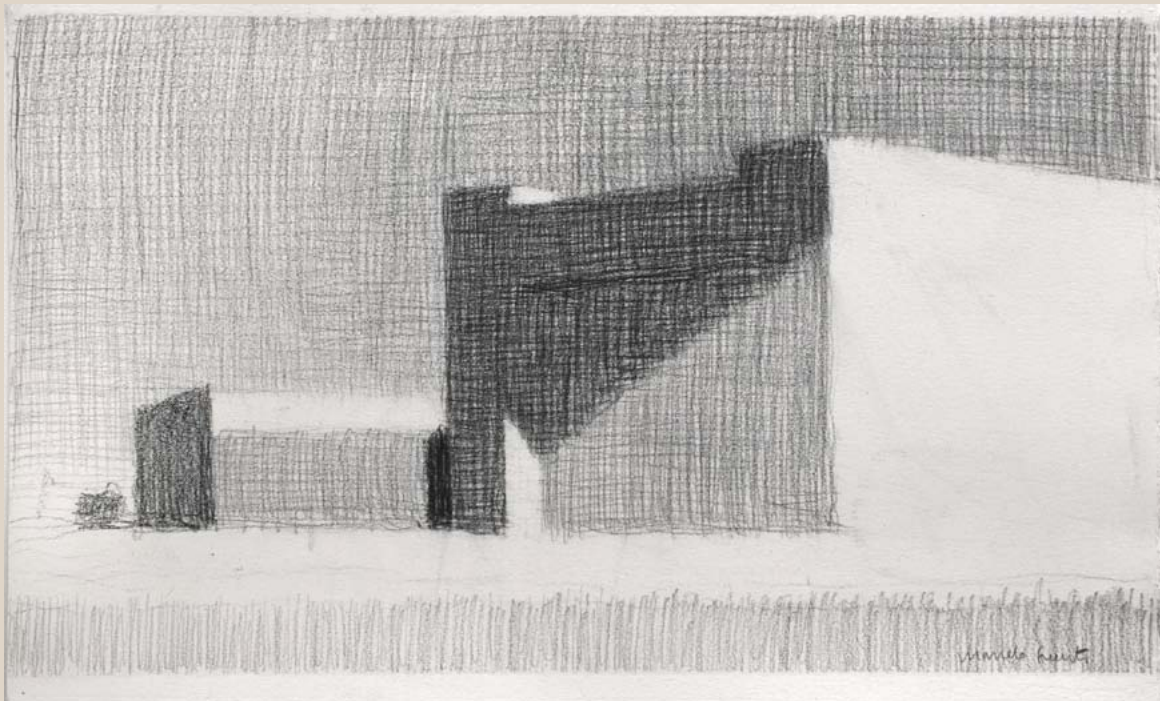


Dessin N°32. - 12 x 22,5 cm.

# Marcelo FUENTES



Aquarelle N°41 - 25 x 37 cm.



Fusain N°16. - 21,5 x 38 cm.

# Marcelo FUENTES



Aquarelle N°20 - 17 x 27 cm.



Aquarelle N°40 - 25 x 54 cm.

## Marcelo Fuentes

Né en 1955 à Valencia, Espagne, où il réside actuellement.

### CHOIX D'EXPOSITIONS PERSONNELLES :

- 2015 Notas Urbanas, Marcelo Fuentes, Centre del Carme, Valencia, Espagne.
- 2014 Marcelo Fuentes / Bernard Plossu, Galerie Camera Obscura, Paris.  
Nature urbaine, Marcelo Fuentes, Forum Faubourg, Genève, Suisse.
- 2009 Galeria Guillermina Caicoya, Oviedo.  
Finestra Estudio, Zaragoza.
- 2008 Galeria Antonio Machon, Madrid.  
Villes et Paysages : Marcelo Fuentes / Bernard Plossu, La base sous marine, Bordeaux.
- 2007 Ciudades y paisajes, MuVIM, Valencia.  
Entre Ciudades. Sala Luzán CAI de Zaragoza.
- 2006 Juan manuel Lumbreras, Bilbao.
- 2005 Septiembre. Colegio Mayor Rector Peset, Valencia.
- 2004 Galeria Sargadelos. Santiago de Compostela.
- 2003 Bilbao, una mirada. Galeria Juan Manuel Lumbreras, Bilbao.
- 2002 Paisajes, Museo de Teruel.
- 2001 Galeria Almirante, Madrid.  
Galeria Trindade, Porto, Portugal.
- 1998 IVAM Centro Julio Gonzalez, Valencia

### CHOIX D'EXPOSITIONS COLLECTIVES :

- 2014 Récoltes d'automne, La Fabrique du pont d'Aleyrac, Ardèche, Paris
- 2009 Galeria Salamanca 28, Valencia.  
Arte Arquitectura. CTAV-BANCAJA, Valencia
- 2007 ARCO 2007. Galeria Antonio Machon, Madrid.
- 2005 Sintesis. 15 años de Becas Endesa. Madrid.
- 2002 Paisajes, Museo de Teruel.
- 2001 ARCO 2001. Galeria Almirante, Madrid.
- 1998 Viaggio in Italia. Instituto Cervantes, Roma.

### COLLECTIONS :

Arte Contemporaneo de la Universidad de Valencia.  
Collection RENFE  
Banco Exterior de España, Madrid.  
Puerto Autonomo de Valencia  
Collection Caja de Ahorros del Mediterraneo  
ministerio de Asuntos Exteriores.  
Academia de España en Roma  
Collection ENDESA  
Museo de Teruel  
Instituto Valenciano de Arte Moderno IVAM  
Collection CAI Zaragoza

### BIBLIOGRAPHIE SÉLECTIVE :

Marcelo Fuentes, Notas urbanas	Centre del Carme, 2015.
Marcelo Fuentes, Nature Urbaine	Édition Ville de Genève, 2014.
Marcelo Fuentes	Galeria De Arte, 2011
Marcelo Fuentes	Galeria Juan Gris, 2011.
Marcelo Fuentes, Paisajes	Édition De Esta, 2009.
Ciudades Y Paisajes : B. Plossu/ M. Fuentes	I see books, 2006.
Marcelo Fuentes	IVAM Centre Julio González, 1998.

Galerie Camera Obscura

268 Boulevard Raspail • 75014 Paris • [www.galeriecameraobscura.fr](http://www.galeriecameraobscura.fr) • tél : 01 45 45 67 08